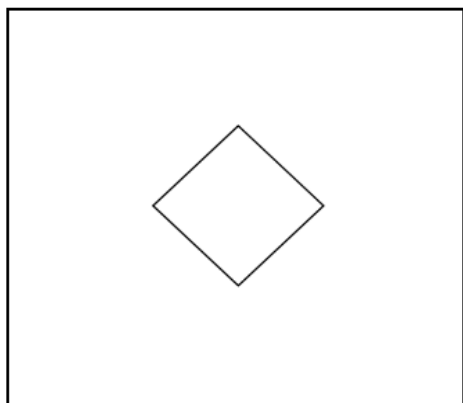


**ISTRUZIONI DI MONTAGGIO MODELLO COLLAGE**

**TEMPO PREVISTO : 2h**



1. Posizionare la contropiastra in terra e inserire le 4 basi in cemento, avendo cura di scegliere una **superficie piana**.ATTENZIONE : Nel modello Collage la base deve essere posizionata ruotata di 45° rispetto a come verranno messe le capote.



2. Appoggiare il “piede” sui prigionieri sporgenti dalla base e **serrare con forza i 4 dadi in dotazione**. A operazione completata, sincerarsi che il piede sia “a livella”, e, se necessario, correggere l'inclinazione inserendo degli spessori sotto il lato della base che risulta essere più basso.

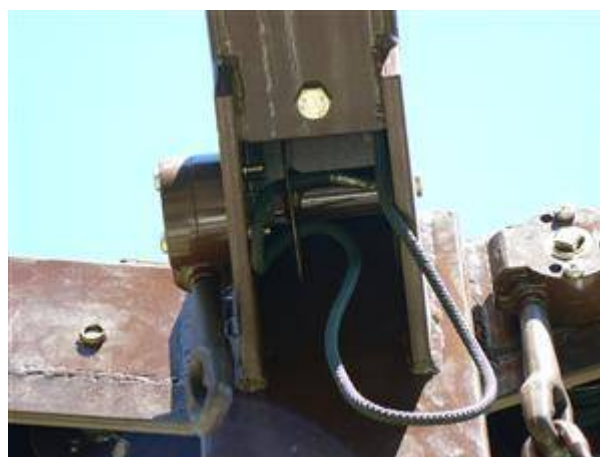


*Eden Garden srl*  
*grandi ombrelloni*

3. Inserire il trave di legno "iroko" nel piede. Avvitare le viti autofilettanti in dotazione sul piede per fissare il trave. Tenere presente che le viti consentono di modificare leggermente l'inclinazione del trave qualora ce ne fosse bisogno. Posizionare il "gomito" sul trave, utilizzando una scala. Inserire i travetti orizzontali fino alla battuta d'arresto, sempre usando la scala. Serrare i grani (buloncini) presenti sul gomito con la chiave a brucola in dotazione.



4. Tenendo l'ombrellone verticale sotto l'estremità del travetto orizzontale, inserire il filo di ferro in dotazione dentro alla "femmina" del travetto per far arrivare la corda, passando dentro il travetto, fino all'arganetto posizionato dentro il gomito. Inserire l'ombrellone nel suo sostegno tramite l'aggancio maschio(ombrellone)-femmina(travetto), ricordandosi di **rimuovere il bulone di sicurezza presente sulla femmina**. Re-inserire il bulone di sicurezza e serrarlo. Serrare i due grani di regolazione sotto il gancio femmina. Assicurare la corda all'arganetto.



*Eden Garden srl*  
*grandi ombrelloni*

5. Togliere i foderi in dotazione. Aprire il laccio che serra la capote. Allargare la capote con le mani per evitare che qualche stecca si pieghi nella direzione sbagliata. Iniziare l'apertura dell'ombrellone con l'asta in dotazione. Applicare la gronda tra le capote curandosi di far aderire il velcro senza lasciare pieghe (il modo migliore è applicarla su un lato per volta). Rivolgere la parte più stretta della gronda verso il trave.



Gli ombrelloni della ditta EdenGarden srl vengono progettati e costruiti per proteggere dal sole, (o dalla pioggia se confezionati con PVC termosaldato). In caso di vento devono essere sempre chiusi ed il laccio di serie deve avvolgere ben stretta la capote chiusa.

*EdenGarden srl*  
*grandi ombrelloni*